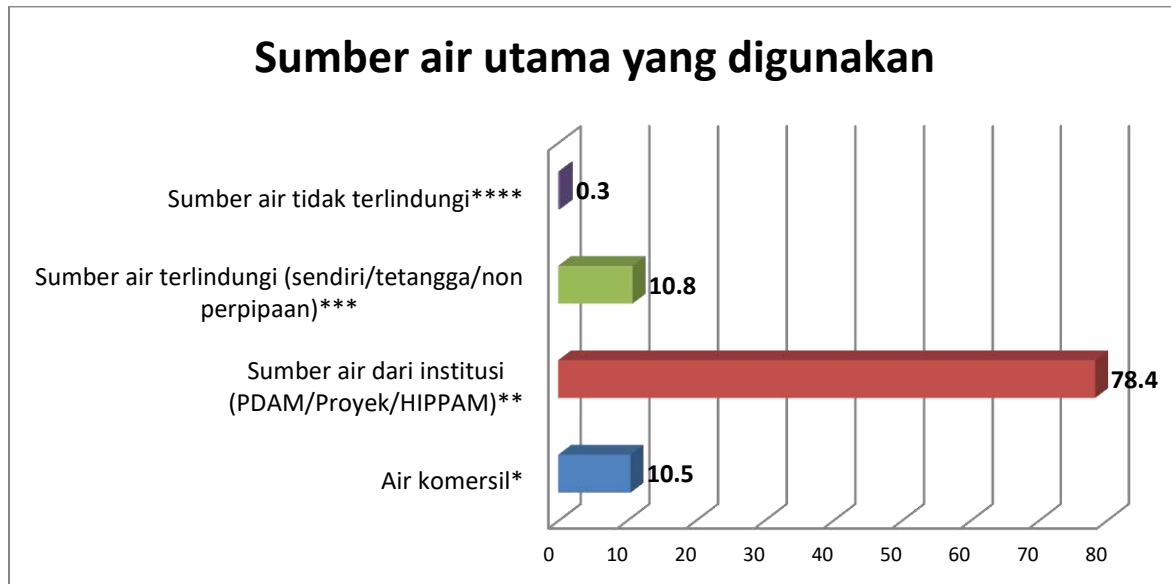
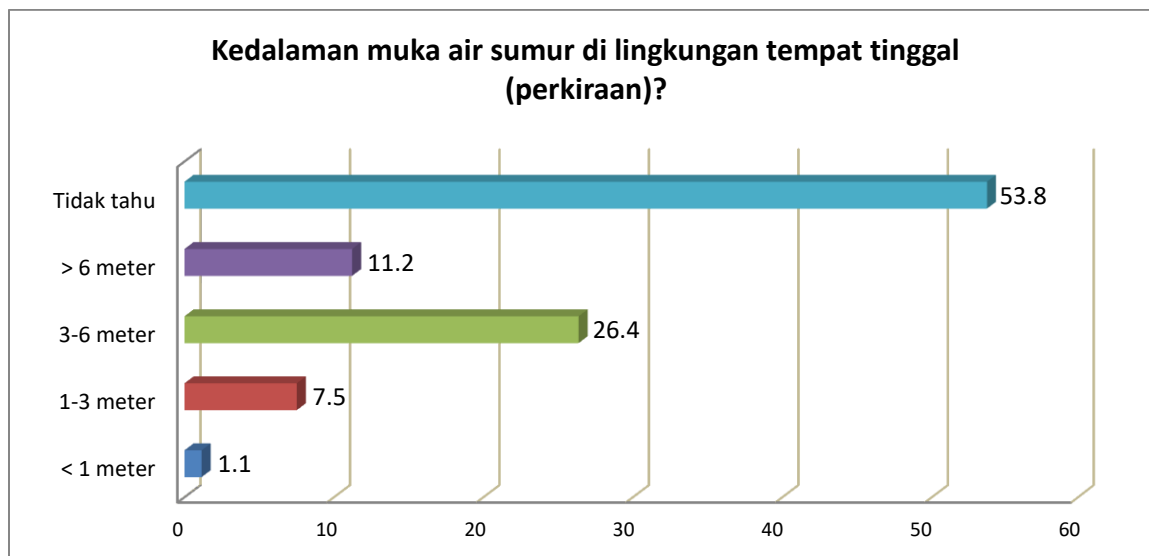


Gambar 1. Persentase Penggunaan Sumber Air Utama Untuk Keperluan Minum, Memasak, Cuci Peralatan Makan dan Memasak, Mandi, dan Gosok Gigi di Kota Payakumbuh, 2022



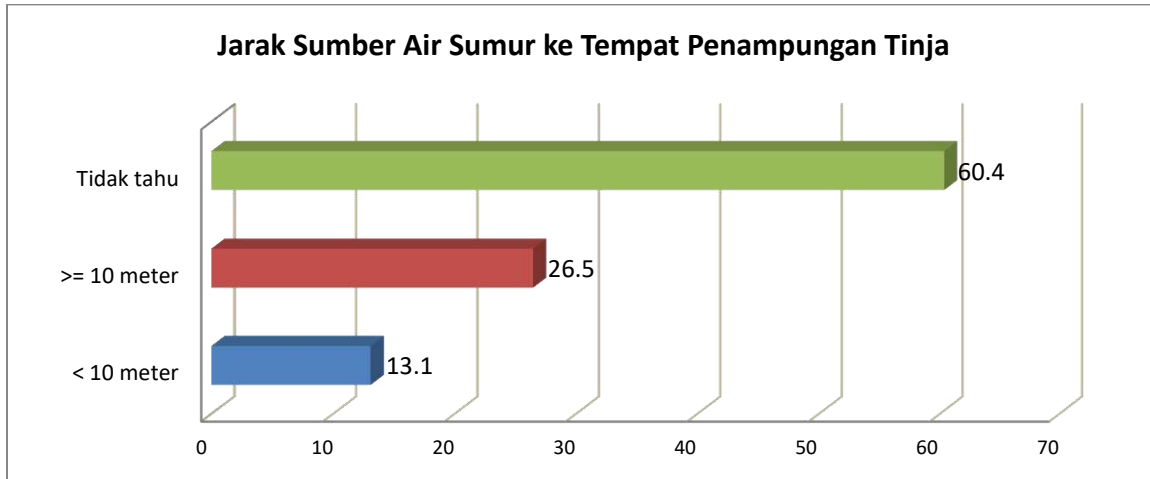
Sumber : Survey ehra Dinas Kesehatan Kota Payakumbuh Tahun 2022

Gambar 2. Persentase Kedalaman Muka Air Sumur di Lingkungan Tempat Tinggal di Kota Payakumbuh, 2022



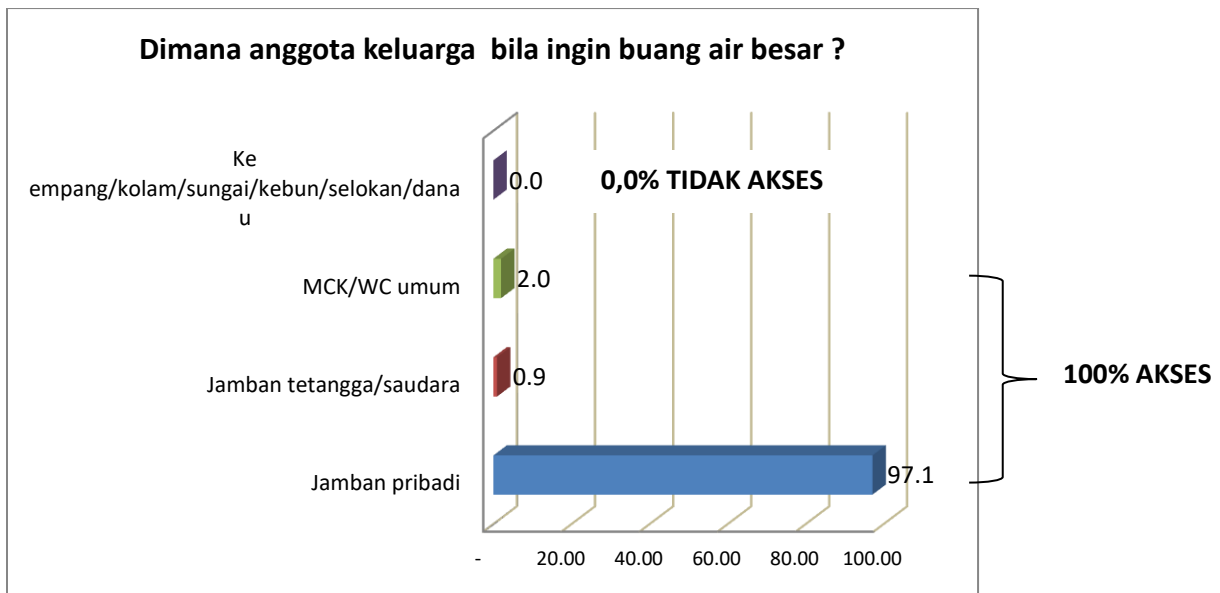
Sumber : Survey ehra Dinas Kesehatan Kota Payakumbuh Tahun 2022

Gambar 3. Persentase Jarak Sumber Air Sumur ke Tempat Penampungan Tinja di Kota Payakumbuh, 2022



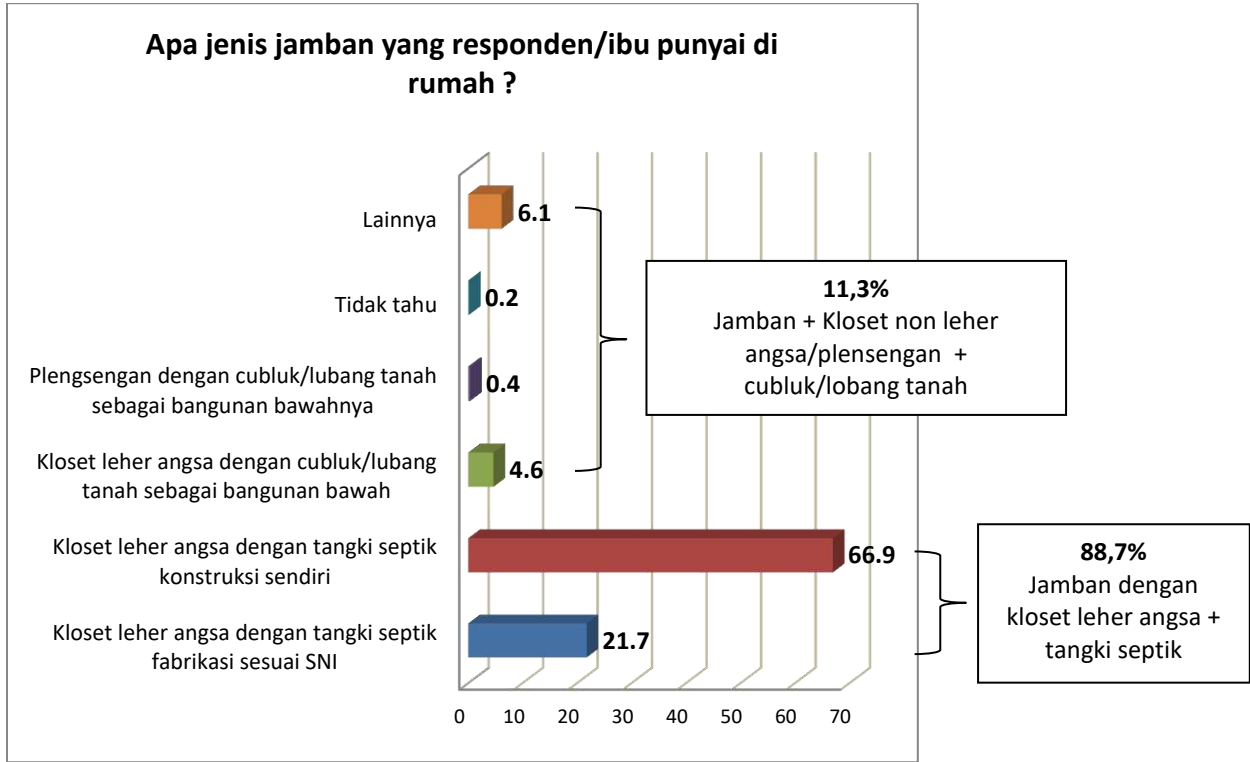
Sumber : Survey ehra Dinas Kesehatan Kota Payakumbuh Tahun 2022

Gambar 4. Persentase Akses Buang Air Besar di Kota Payakumbuh, 2022



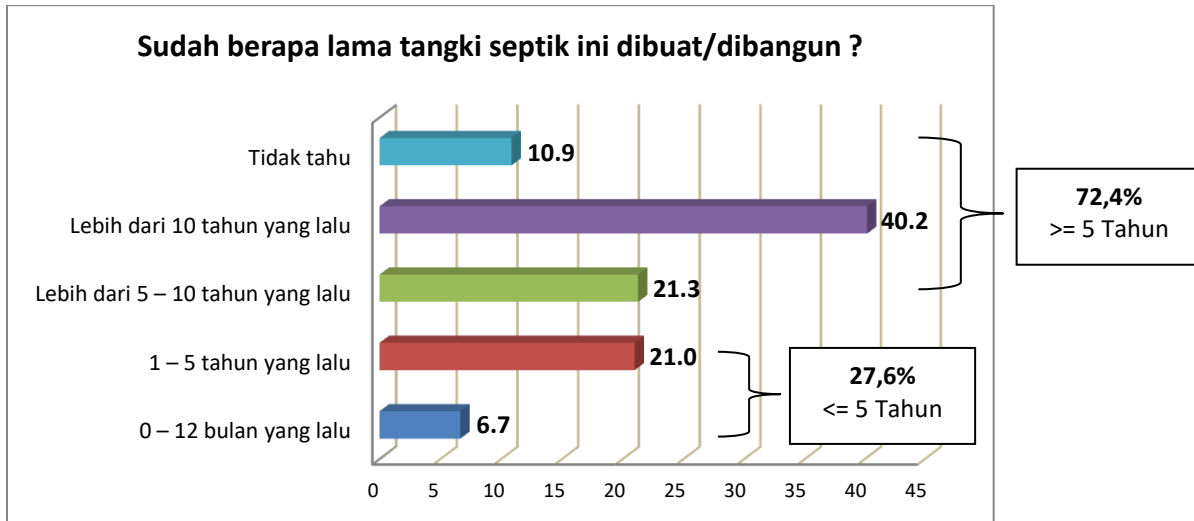
Sumber : Survey ehra Dinas Kesehatan Kota Payakumbuh Tahun 2022

Gambar 5. Persentase Jenis Jamban di Rumah Tangga Kota Payakumbuh, 2022



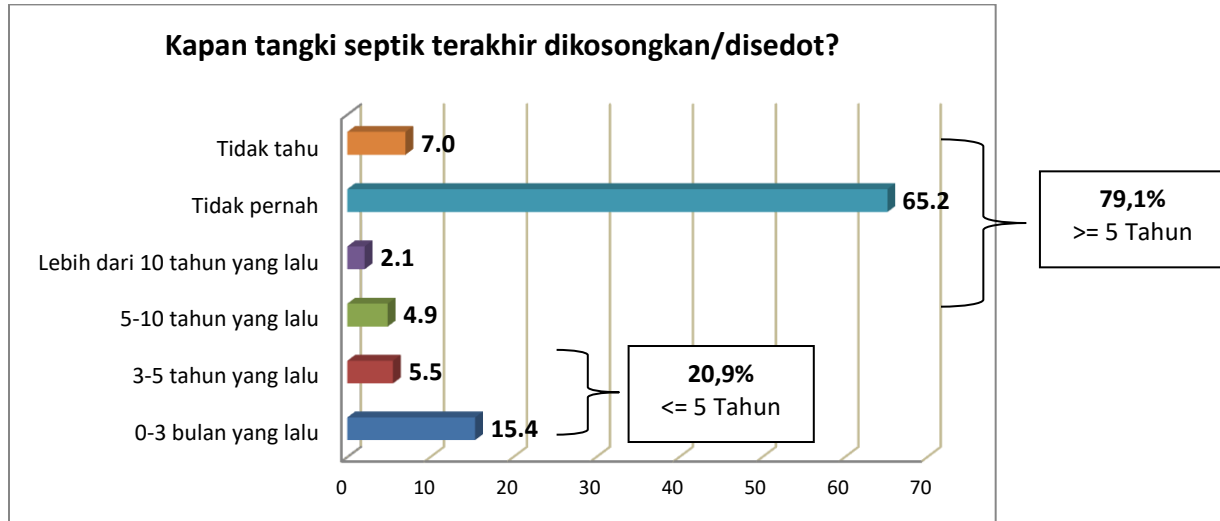
Sumber : Survey ehra Dinas Kesehatan Kota Payakumbuh Tahun 2022

Gambar 6. Persentase Periode Pembuatan Tangki Septik di Rumah Tangga Kota Payakumbuh, 2022



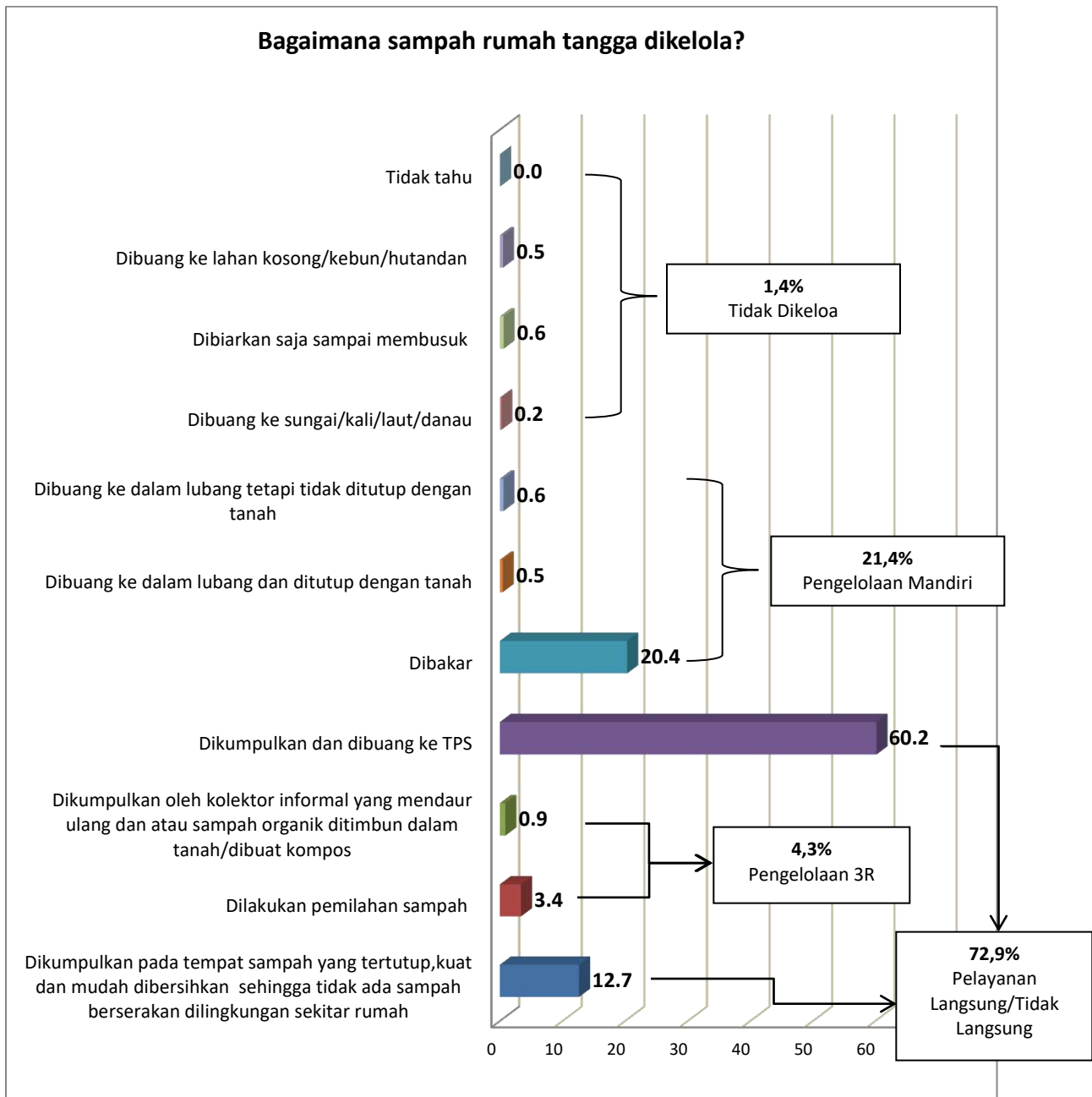
Sumber : Survey ehra Dinas Kesehatan Kota Payakumbuh Tahun 2022

Gambar 7. Persentase Periode Pengosongan/Penyedotan Tangki Septik di Rumah Tangga Kota Payakumbuh, 2022



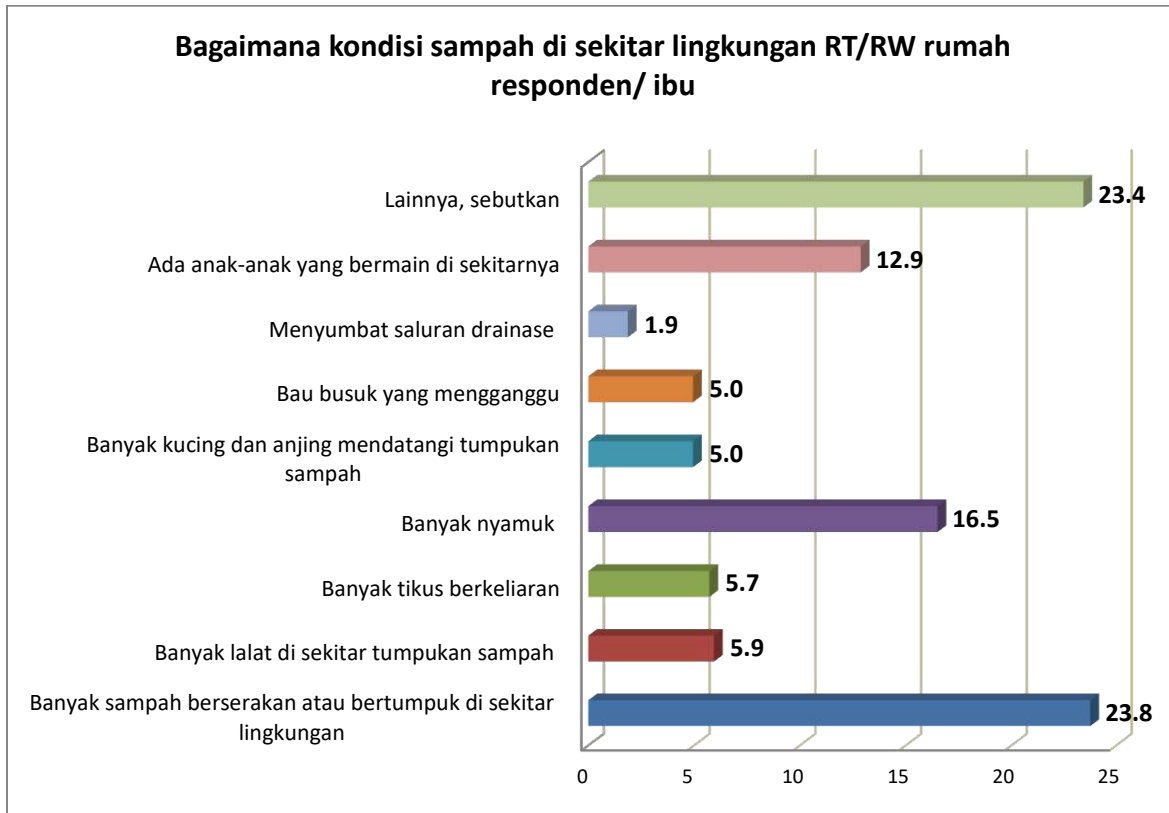
Sumber : Survey ehra Dinas Kesehatan Kota Payakumbuh Tahun 2022

Gambar 8. Persentase Cara Pengelolaan Sampah di Rumah Tangga Kota Payakumbuh, 2022



Sumber : Survey ehra Dinas Kesehatan Kota Payakumbuh Tahun 2022

Gambar 9. Persentase Kondisi Sampah di Lingkungan RT/RW Sekitar Kota Payakumbuh, 2022



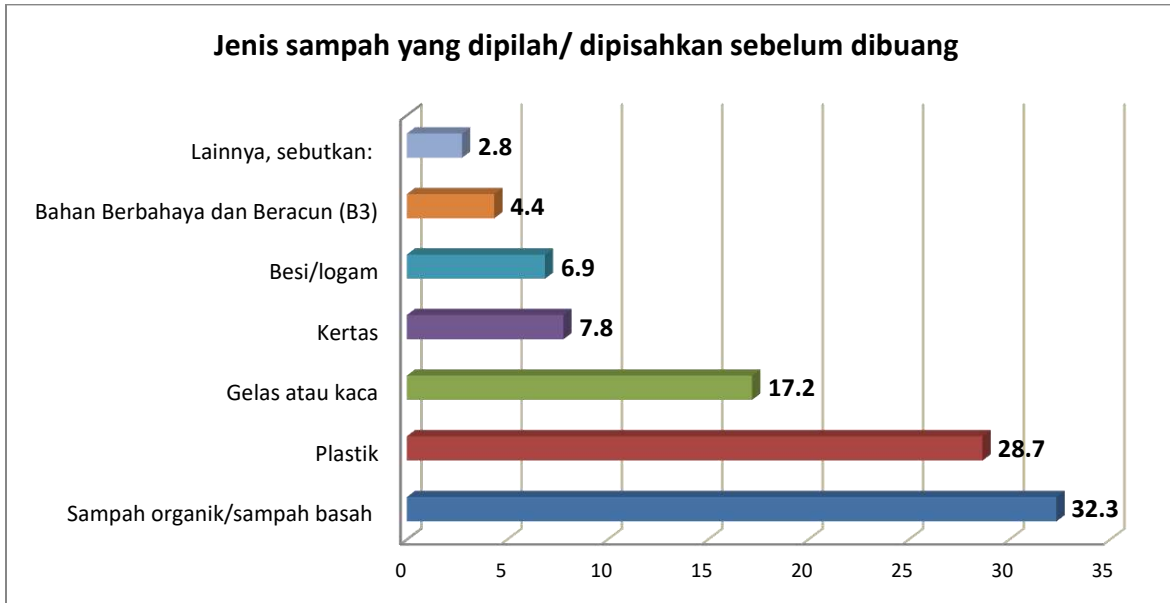
Sumber : Survey ehra Dinas Kesehatan Kota Payakumbuh Tahun 2022

Gambar 10. Persentase Rumah Tangga yang Melakukan Pemilahan Sampah di Kota Payakumbuh, 2022



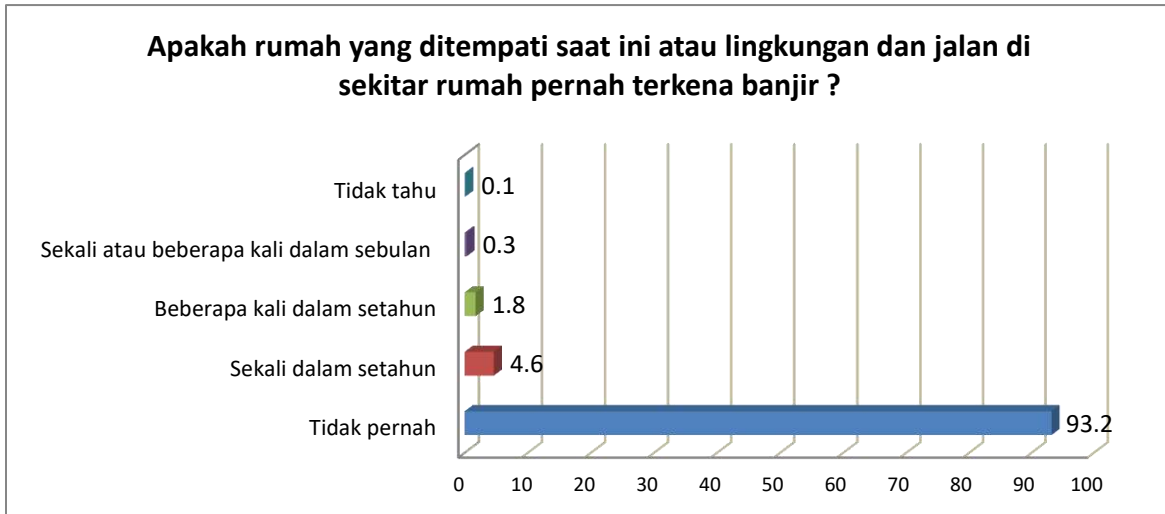
Sumber : Survey ehra Dinas Kesehatan Kota Payakumbuh Tahun 2022

Gambar 11. Persentase Jenis Sampah yang Dipilah/Dipisahkan Sebelum Dibuang di Kota Payakumbuh, 2022



Sumber : Survey ehra Dinas Kesehatan Kota Payakumbuh Tahun 2022

Gambar 12. Persentase Terjadinya Banjir di Kota Payakumbuh, 2022



Sumber : Survey ehra Dinas Kesehatan Kota Payakumbuh Tahun 2022





**Tabel Nilai Interval Indek Risiko Sanitasi Kota Payakumbuh  
Tahun 2022**

KETERANGAN	SUMBER AIR		AIR LIMBAH DOMESTIK		PERSAMPAHAN		GENANGAN AIR		PERILAKU HIDUP BERSIH DAN SEHAT		KOTA	
1	2		3		4		5		6		7	
A. Total Indek Risiko Maximum	37,5		95,8		68,8		67,5		53,6		277,5	
B. Total Indek Risiko Minimum	24,4		50,8		25,0		0,0		13,6		150,6	
C. Interval (Max –Min)/4	3,3		11,3		10,9		16,9		10,0		31,7	
<b>Katagori Area Berisiko</b>	BB	BA	BB	BA	BB	BA	BB	BA	BB	BA	BB	BA
D. IRS Kurang Berisiko	24,38	28,00	50,83	62,00	25,00	36,00	0,00	17,00	13,59	24,00	150,63	182,00
E. IRS Berisiko Sedang	29,00	32,00	63,00	74,00	37,00	48,00	18,00	35,00	25,00	35,00	183,00	215,00
F. IRS Risiko Tinggi	33,00	36,00	75,00	86,00	49,00	60,00	36,00	53,00	36,00	46,00	216,00	248,00
G. IRS Risiko Sangat Tinggi	37,00	40,00	87,00	98,00	61,00	72,00	54,00	71,00	47,00	57,00	249,00	281,00

**Sumber :** Analisis studi ehra Dinas Kesehatan Kota Payakumbuh Tahun 2022

**Tabel Jumlah Kelurahan Berdasarkan Indeks Risiko Sanitasi (IRS) per Komponen Sanitasi  
Kota Payakumbuh Tahun 2022**

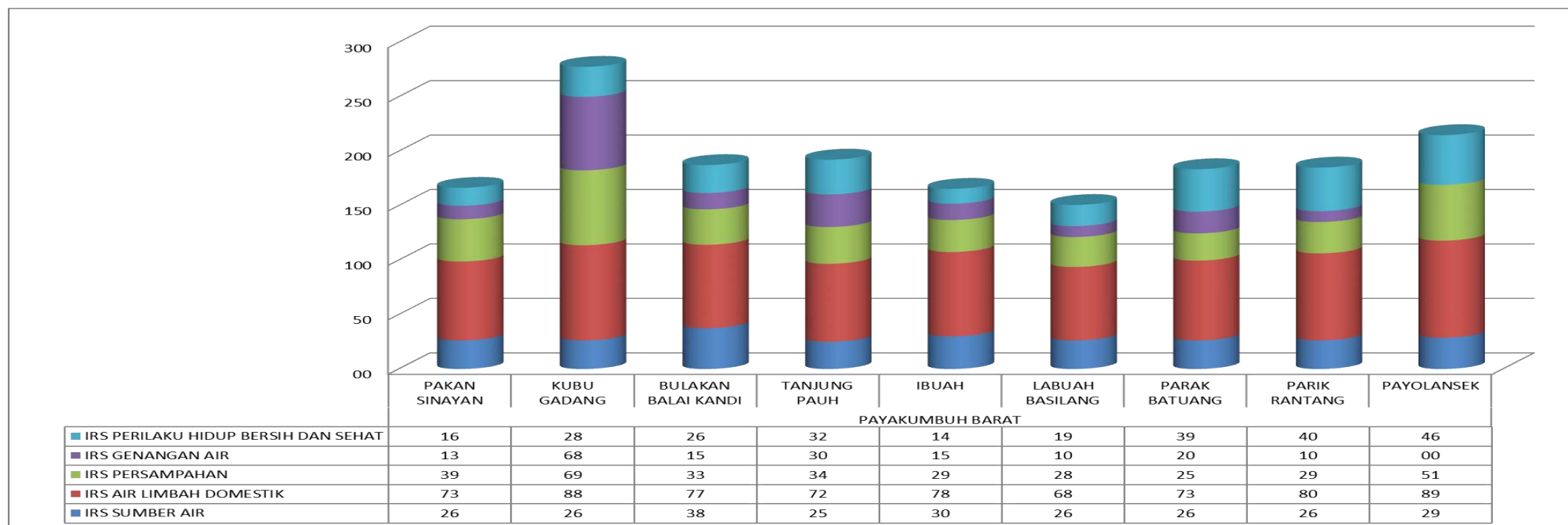
KETERANGAN	Jumlah Kelurahan				Jumlah Kelurahan
	Kurang Berisiko (Skor 1)	Berisiko Sedang (Skor 2)	Berisiko Tinggi (Skor 3)	Berisiko Sangat Tinggi (Skor 4)	
1. Sumber Air	27	18	1	1	47
2. Air Limbah Domestik.	1	6	27	13	47
3. Persampahan.	21	11	11	4	47
4. Genangan Air.	26	16	3	2	47
5. Perilaku Hidup Bersih Sehat.	8	25	8	6	47
<b>Total Kelurahan dari 5 Komponen Sanitasi</b>	<b>98</b>	<b>96</b>	<b>60</b>	<b>28</b>	

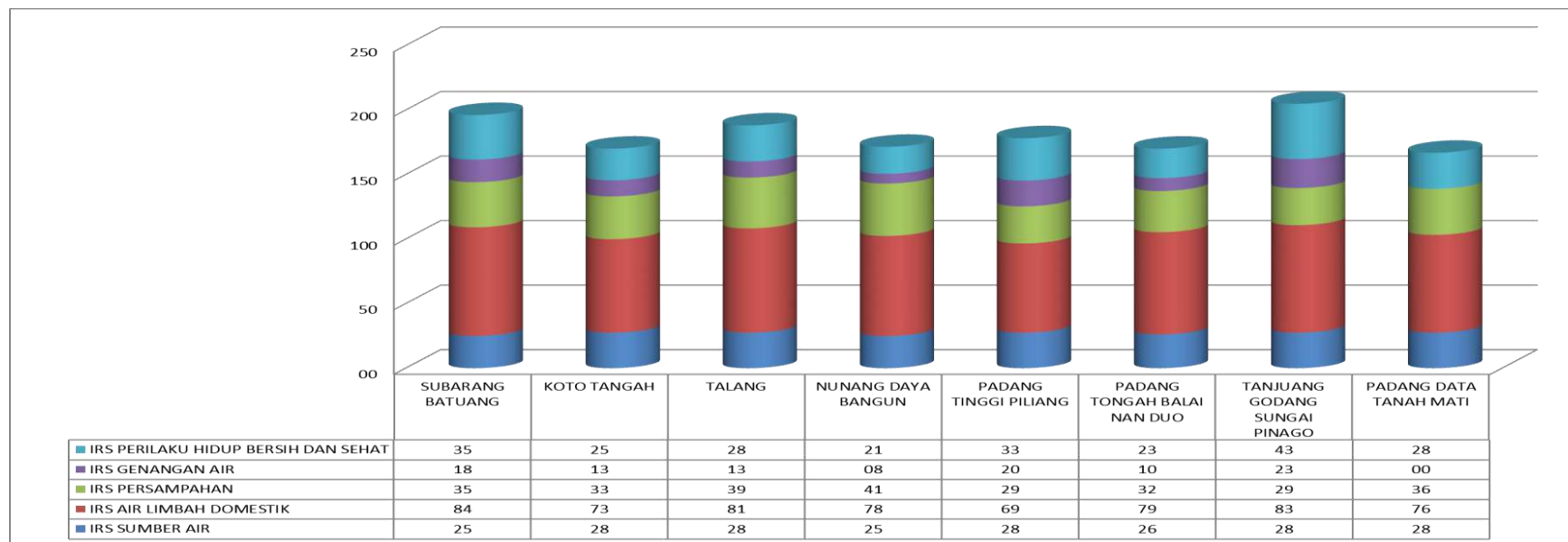
*Sumber : Analisis studi ehra Dinas Kesehatan Kota Payakumbuh Tahun 2022*

**Tabel Kumulatif Indek Risiko Sanitasi Kota Payakumbuh  
Tahun 2022**

No	PARAMETER	PAYAKUMBUH BARAT								
		Pakan Sinayan	Kubu Gadang	Bulakan Balai Kandi	Tanjung Pauh	Ibuah	Labuah Basilang	Parak Batuang	Parik Rantang	Payolansek
1	IRS SUMBER AIR	26,3	26,3	37,5	25,0	30,0	26,3	26,3	26,3	28,8
2	IRS AIR LIMBAH DOMESTIK	72,5	87,5	76,7	71,7	77,5	67,5	73,3	80,0	89,2
3	IRS PERSAMPAHAN	38,8	68,8	32,5	33,8	29,4	27,5	25,0	28,8	51,3
4	IRS GENANGAN AIR	12,5	67,5	15,0	30,0	15,0	10,0	20,0	10,0	0,0
5	IRS PERILAKU HIDUP BERSIH DAN SEHAT	16,4	27,5	25,6	31,9	13,6	19,4	38,9	40,0	45,6
6	IRS KOTA	166,4	277,5	187,3	192,3	165,5	150,6	183,5	185,0	214,8

Sumber : Analisis studi ehra Dinas Kesehatan Kota Payakumbuh Tahun 2022

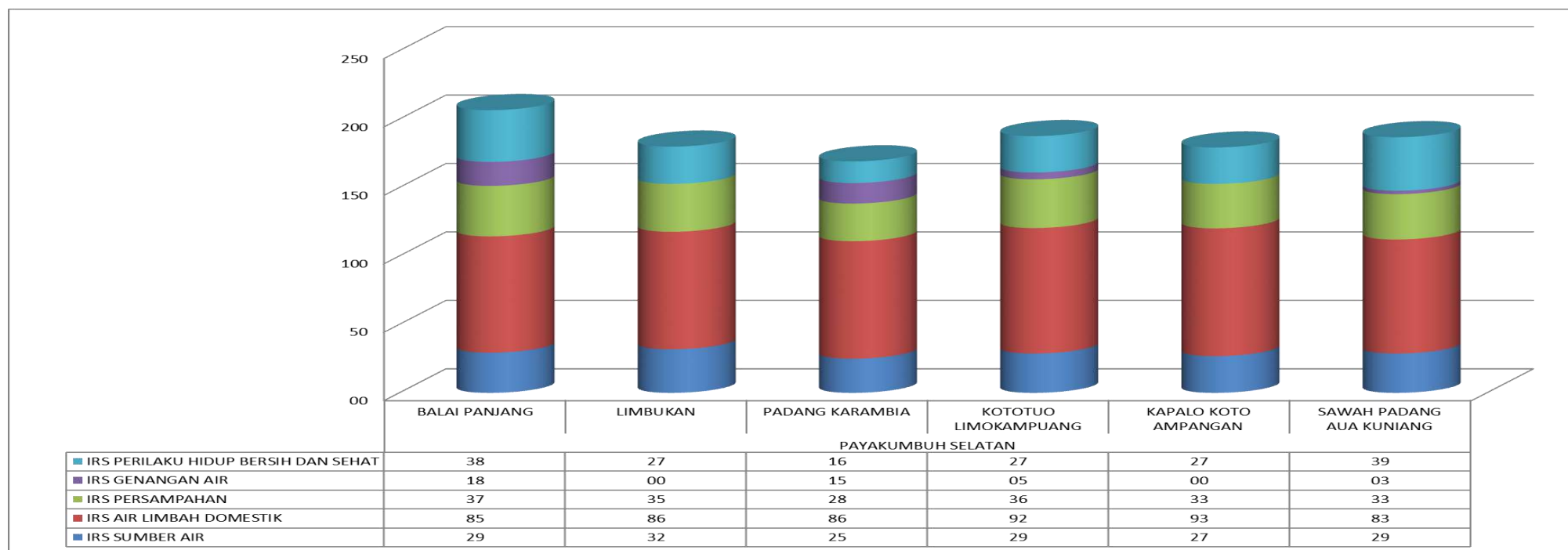




No	PARAMETER	PAYAKUMBUH BARAT							
		Subarang Batuang	Koto Tengah	Talang	Nunang Daya Bangun	Padang Tinggi Piliang	Padang Tongah Balai Nan Duo	Tanjung Godang Sungai Pinago	Padang Data Tanah Mati
1	IRS SUMBER AIR	25,0	27,5	27,5	25,0	27,5	26,3	27,5	27,5
2	IRS AIR LIMBAH DOMESTIK	84,2	72,5	80,8	77,5	69,2	79,2	83,3	75,8
3	IRS PERSAMPAHAN	35,0	33,1	39,4	40,6	28,8	31,9	28,8	35,6
4	IRS GENANGAN AIR	17,5	12,5	12,5	7,5	20,0	10,0	22,5	0,0
5	IRS PERILAKU HIDUP BERSIH DAN SEHAT	34,5	24,5	28,0	20,9	32,8	22,8	42,8	28,0
6	IRS KOTA	196,2	170,2	188,2	171,6	178,2	170,1	204,9	166,9

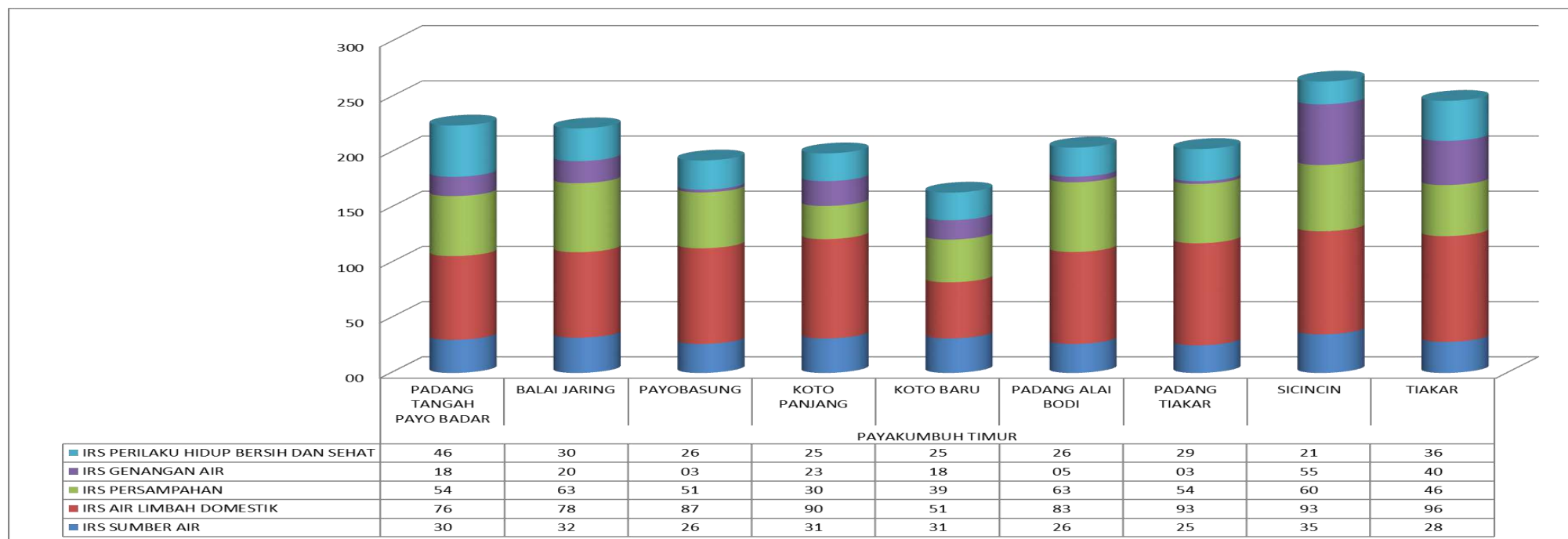
No	PARAMETER	PAYAKUMBUH SELATAN					
		Balai Panjang	Limbukan	Padang Karambia	Kototuo Limokampung	Kapalo Koto Ampangan	Sawah Padang Aua Kuniang
1	IRS SUMBER AIR	29,4	31,9	25,0	28,8	26,9	28,8
2	IRS AIR LIMBAH DOMESTIK	85,0	85,8	85,8	91,7	93,3	83,3
3	IRS PERSAMPAHAN	36,9	35,0	27,5	35,6	32,5	33,1
4	IRS GENANGAN AIR	17,5	0,0	15,0	5,0	0,0	2,5
5	IRS PERILAKU HIDUP BERSIH DAN SEHAT	37,8	27,2	15,8	26,6	26,6	39,1
6	IRS KOTA	206,6	179,9	169,1	187,6	179,3	186,8

Sumber : Analisis studi ehra Dinas Kesehatan Kota Payakumbuh Tahun 2022



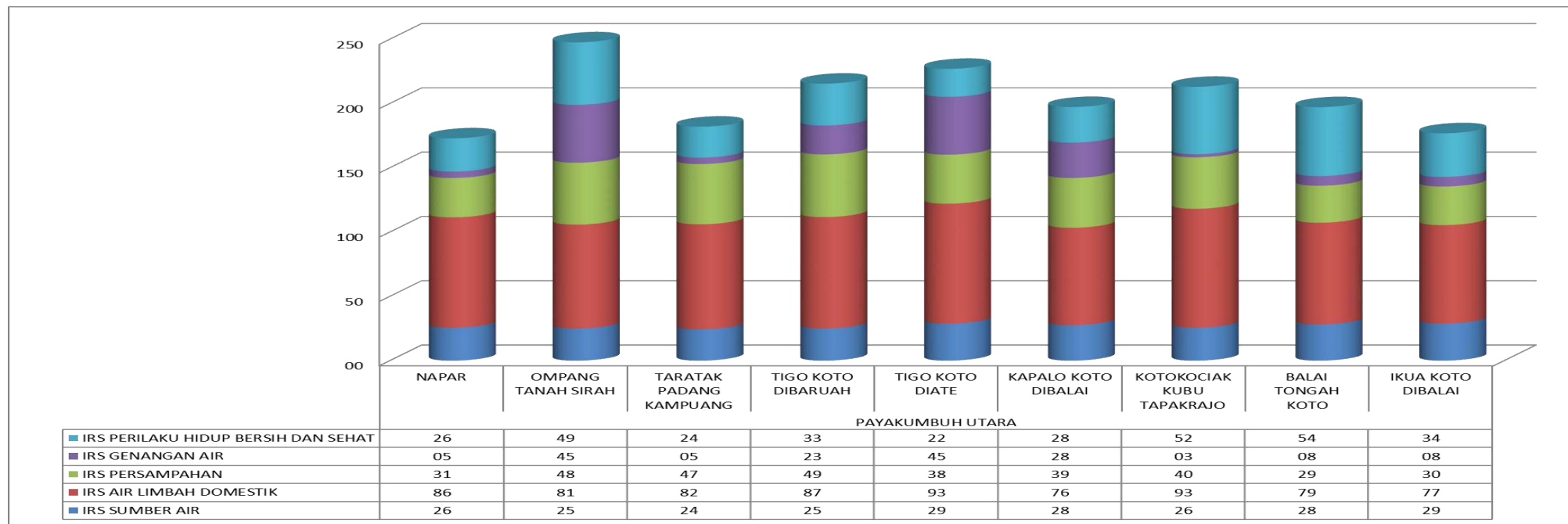
No	PARAMETER	PAYAKUMBUH TIMUR								
		Padang Tengah Payo Badar	Balai Jaring	Payobasung	Koto Panjang	Koto Baru	Padang Alai Bodi	Padang Tiakar	Sicincin	Tiakar
1	IRS SUMBER AIR	30,0	31,9	26,3	31,3	31,3	26,3	25,0	35,0	28,1
2	IRS AIR LIMBAH DOMESTIK	75,8	77,5	86,7	90,0	50,8	83,3	92,5	93,3	95,8
3	IRS PERSAMPAHAN	54,4	62,5	50,6	30,0	38,8	63,1	53,8	60,0	46,3
4	IRS GENANGAN AIR	17,5	20,0	2,5	22,5	17,5	5,0	2,5	55,0	40,0
5	IRS PERILAKU HIDUP BERSIH DAN SEHAT	46,4	29,7	26,4	25,2	25,0	26,4	29,1	20,6	36,3
6	IRS KOTA	224,1	221,6	192,4	198,9	163,3	204,1	202,8	264,0	246,5

Sumber : Analisis studi ehra Dinas Kesehatan Kota Payakumbuh Tahun 2022.



No	PARAMETER	PAYAKUMBUH UTARA								
		Napar	Ompang Tanah Sirah	Taratak Padang Kampuang	Tigo Koto Dibuah	Tigo Koto Diateh	Kapalo Koto Dibalai	Kotokociak Kubu Tapakrajo	Balai Tongah Koto	Ikua Koto Dibalai
1	IRS SUMBER AIR	25,6	25,0	24,4	25,0	28,8	27,5	25,6	28,1	28,8
2	IRS AIR LIMBAH DOMESTIK	85,8	80,8	81,7	86,7	93,3	75,8	92,5	79,2	76,7
3	IRS PERSAMPAHAN	30,6	48,1	46,9	48,8	38,1	38,8	40,0	28,8	30,0
4	IRS GENANGAN AIR	5,0	45,0	5,0	22,5	45,0	27,5	2,5	7,5	7,5
5	IRS PERILAKU HIDUP BERSIH DAN SEHAT	25,8	48,6	24,1	32,5	21,7	27,7	52,3	53,6	33,9
6	IRS KOTA	172,9	247,6	182,0	215,4	226,9	197,2	213,0	197,1	176,8

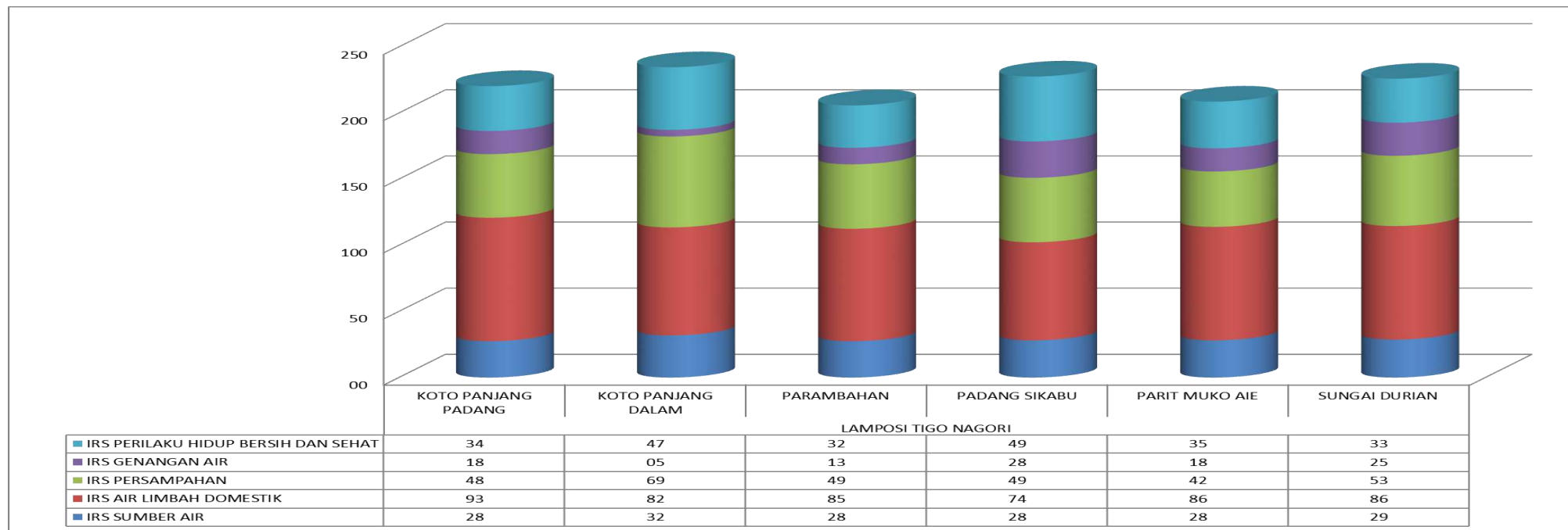
Sumber : Analisis studi ehra Dinas Kesehatan Kota Payakumbuh Tahun 2022



No	PARAMETER	LAMPOSI TIGO NAGORI					
		Koto Panjang Padang	Koto Panjang Dalam	Parambahan	Padang Sikabu	Parit Muko Aie	Sungai Durian
1	IRS SUMBER AIR	27,5	31,9	27,5	28,1	28,1	28,8
2	IRS AIR LIMBAH DOMESTIK	93,3	81,7	85,0	74,2	85,8	85,8
3	IRS PERSAMPAHAN	48,1	68,8	48,8	48,8	41,9	53,1
4	IRS GENANGAN AIR	17,5	5,0	12,5	27,5	17,5	25,0
5	IRS PERILAKU HIDUP BERSIH DAN SEHAT	33,9	47,3	32,0	49,1	35,3	33,3
<b>6</b>	<b>IRS KOTA</b>	<b>220,4</b>	<b>234,6</b>	<b>205,8</b>	<b>227,6</b>	<b>208,6</b>	<b>226,0</b>

Sumber : Analisis studi ehra Dinas Kesehatan Kota Payakumbuh Tahun 2022

Tabulatif rata-rata per parameter Indek Risiko Sanitasi digambarkan sebagai berikut.







**Tabel Jumlah Kelurahan Berdasarkan Indeks Risiko Sanitasi (IRS) per Komponen Sanitasi  
Kota Payakumbuh Tahun 2022**

KETERANGAN	Jumlah Kelurahan				Jumlah Kelurahan
	Kurang Berisiko (Skor 1)	Berisiko Sedang (Skor 2)	Berisiko Tinggi (Skor 3)	Berisiko Sangat Tinggi (Skor 4)	
1. Sumber Air	27	18	1	1	47
2. Air Limbah Domestik.	1	6	27	13	47
3. Persampahan.	21	11	11	4	47
4. Genangan Air.	26	16	3	2	47
5. Perilaku Hidup Bersih Sehat.	8	25	8	6	47
<b>Total Kelurahan dari 5 Komponen Sanitasi</b>	<b>98</b>	<b>96</b>	<b>60</b>	<b>28</b>	

*Sumber : Analisis studi EHRA Dinas Kesehatan Kota Payakumbuh Tahun 2022*

**Tabel Nilai Interval Indeks Risiko Sanitasi Kota Payakumbuh  
Tahun 2022**

KETERANGAN	SUMBER AIR		AIR LIMBAH DOMESTIK		PERSAMPAHAN		GENANGAN AIR		PERILAKU HIDUP BERSIH DAN SEHAT		KOTA	
1	2		3		4		5		6		7	
A. Total Indeks Risiko Maximum	37.5		95.8		68.8		67.5		53.6		277.5	
B. Total Indeks Risiko Minimum	24.4		50.8		25		0		13.6		150.6	
C. Interval (Max –Min)/4	3.3		11.3		10.9		16.9		10		31.7	
<b>Kategori Area Berisiko</b>	<b>BB</b>	<b>BA</b>	<b>BB</b>	<b>BA</b>	<b>BB</b>	<b>BA</b>	<b>BB</b>	<b>BA</b>	<b>BB</b>	<b>BA</b>	<b>BB</b>	<b>BA</b>
D. IRS Kurang Berisiko	24.38	28	50.83	62	25	36	0	17	13.59	24	150.63	182
E. IRS Berisiko Sedang	29	32	63	74	37	48	18	35	25	35	183	215
F. IRS Risiko Tinggi	33	36	75	86	49	60	36	53	36	46	216	248
G. IRS Risiko Sangat Tinggi	37	40	87	98	61	72	54	71	47	57	249	281

Sumber : Analisis studi EHRA Dinas Kesehatan Kota Payakumbuh Tahun 2022

**Tabel Kumulatif Indeks Risiko Sanitasi Kota Payakumbuh  
Tahun 2022**

No	PARAMETER	PAYAKUMBUH SELATAN					
		Balai Panjang	Limbukan	Padang Karambia	Kototuo Limokampung	Kapalo Koto Ampangan	Sawah Padang Aua Kuniang
1	IRS SUMBER AIR	29.4	31.9	25	28.8	26.9	28.8
2	IRS AIR LIMBAH DOMESTIK	85	85.8	85.8	91.7	93.3	83.3
3	IRS PERSAMPAHAN	36.9	35	27.5	35.6	32.5	33.1
4	IRS GENANGAN AIR	17.5	0	15	5	0	2.5
5	IRS PERILAKU HIDUP BERSIH DAN SEHAT	37.8	27.2	15.8	26.6	26.6	39.1
6	<b>IRS KOTA</b>	<b>206.6</b>	<b>179.9</b>	<b>169.1</b>	<b>187.6</b>	<b>179.3</b>	<b>186.8</b>

Sumber : Analisis studi EHRA Dinas Kesehatan Kota Payakumbuh Tahun 2022

**Tabel Kumulatif Indeks Risiko Sanitasi Kota Payakumbuh  
Tahun 2022**

No	PARAMETER	PAYAKUMBUH BARAT									
		Pakan Sinayan	Kubu Gadang	Bulakan Balai Kandi	Tanjung Pauh	Ibuah	Labuah Basilang	Parak Batuang	Parik Rantang	Payolansek	
1	IRS SUMBER AIR	26.3	26.3	37.5	25	30	26.3	26.3	26.3	28.8	
2	IRS AIR LIMBAH DOMESTIK	72.5	87.5	76.7	71.7	77.5	67.5	73.3	80	89.2	
3	IRS PERSAMPAHAN	38.8	68.8	32.5	33.8	29.4	27.5	25	28.8	51.3	
4	IRS GENANGAN AIR	12.5	67.5	15	30	15	10	20	10	0	
5	IRS PERILAKU HIDUP BERSIH DAN SEHAT	16.4	27.5	25.6	31.9	13.6	19.4	38.9	40	45.6	
6	<b>IRS KOTA</b>	<b>166.4</b>	<b>277.5</b>	<b>187.3</b>	<b>192.3</b>	<b>165.5</b>	<b>150.6</b>	<b>183.5</b>	<b>185</b>	<b>214.8</b>	

Sumber : Analisis studi EHRA Dinas Kesehatan Kota Payakumbuh Tahun 2022

No	PARAMETER	PAYAKUMBUH BARAT							
		Subarang Batuang	Koto Tangah	Talang	Nunang Daya Bangun	Padang Tinggi Piliang	Padang Tongah Balai Nan Duo	Tanjung Godang Sungai Pinago	Padang Data Tanah Mati
1	IRS SUMBER AIR	25	27.5	27.5	25	27.5	26.3	27.5	27.5
2	IRS AIR LIMBAH DOMESTIK	84.2	72.5	80.8	77.5	69.2	79.2	83.3	75.8
3	IRS PERSAMPAHAN	35	33.1	39.4	40.6	28.8	31.9	28.8	35.6
4	IRS GENANGAN AIR	17.5	12.5	12.5	7.5	20	10	22.5	0
5	IRS PERILAKU HIDUP BERSIH DAN SEHAT	34.5	24.5	28	20.9	32.8	22.8	42.8	28
6	<b>IRS KOTA</b>	<b>196.2</b>	<b>170.2</b>	<b>188.2</b>	<b>171.6</b>	<b>178.2</b>	<b>170.1</b>	<b>204.9</b>	<b>166.9</b>

Sumber : Analisis studi EHRA Dinas Kesehatan Kota Payakumbuh Tahun 2022

**Tabel Kumulatif Indeks Risiko Sanitasi Kota Payakumbuh  
Tahun 2022**

No	PARAMETER	LAMPOSI TIGO NAGORI					
		Koto Panjang Padang	Koto Panjang Dalam	Parambahan	Padang Sikabu	Parit Muko Aie	Sungai Durian
1	IRS SUMBER AIR	27.5	31.9	27.5	28.1	28.1	28.8
2	IRS AIR LIMBAH DOMESTIK	93.3	81.7	85	74.2	85.8	85.8
3	IRS PERSAMPAHAN	48.1	68.8	48.8	48.8	41.9	53.1
4	IRS GENANGAN AIR	17.5	5	12.5	27.5	17.5	25
5	IRS PERILAKU HIDUP BERSIH DAN SEHAT	33.9	47.3	32	49.1	35.3	33.3
6	IRS KOTA	220.4	234.6	205.8	227.6	208.6	226

**Tabel Kumulatif Indeks Risiko Sanitasi Kota Payakumbuh  
Tahun 2022**

No	PARAMETER	PAYAKUMBUH TIMUR									
		Padang Tengah Payo Badar	Balai Jaring	Payobasun g	Koto Panjang	Koto Baru	Padang Ala Bodi	Padang Tiakar	Sicincin	Tiakar	
1	IRS SUMBER AIR	30	31.9	26.3	31.3	31.3	26.3	25	35	28.1	
2	IRS AIR LIMBAH DOMESTIK	75.8	77.5	86.7	90	50.8	83.3	92.5	93.3	95.8	
3	IRS PERSAMPAHAN	54.4	62.5	50.6	30	38.8	63.1	53.8	60	46.3	
4	IRS GENANGAN AIR	17.5	20	2.5	22.5	17.5	5	2.5	55	40	
5	IRS PERILAKU HIDUP BERSIH DAN SEHAT	46.4	29.7	26.4	25.2	25	26.4	29.1	20.6	36.3	
6	<b>IRS KOTA</b>	<b>224.1</b>	<b>221.6</b>	<b>192.4</b>	<b>198.9</b>	<b>163.3</b>	<b>204.1</b>	<b>202.8</b>	<b>264</b>	<b>246.5</b>	

Sumber : Analisis studi EHRA Dinas Kesehatan Kota Payakumbuh Tahun 2022

**Tabel Kumulatif Indeks Risiko Sanitasi Kota Payakumbuh  
Tahun 2022**

No	PARAMETER	PAYAKUMBUH UTARA									
		Napar	Ompang Tanah Sirah	Taratak Padang Kampuang	Tigo Koto Dibaruah	Tigo Koto Diateh	Kapalo Koto Dibalai	Kotokociak Kubu Tapakrajo	Balai Tongah Koto	Ikua Koto Dibalai	
1	IRS SUMBER AIR	25.6	25	24.4	25	28.8	27.5	25.6	28.1	28.8	
2	IRS AIR LIMBAH DOMESTIK	85.8	80.8	81.7	86.7	93.3	75.8	92.5	79.2	76.7	
3	IRS PERSAMPAHAN	30.6	48.1	46.9	48.8	38.1	38.8	40	28.8	30	
4	IRS GENANGAN AIR	5	45	5	22.5	45	27.5	2.5	7.5	7.5	
5	IRS PERILAKU HIDUP BERSIH DAN SEHAT	25.8	48.6	24.1	32.5	21.7	27.7	52.3	53.6	33.9	
6	<b>IRS KOTA</b>	<b>172.9</b>	<b>247.6</b>	<b>182</b>	<b>215.4</b>	<b>226.9</b>	<b>197.2</b>	<b>213</b>	<b>197.1</b>	<b>176.8</b>	

Sumber : Analisis studi EHRA Dinas Kesehatan Kota Payakumbuh Tahun 2022